

Ситуационный План
 фабрики и зданий наладного серебра фирмы Дорлинг и К^о
 на местности № 1146 в юр. Варшаво.
 Поверхности 2199, кв. саж. 43479, кв. саж.

Plan de Situation de la Fabrique
 Dörlin et C^{ie}
 à Varsovie rue Zelazna № 1146.
 Superficie 2199, кв. саж.

Объясненіе.	Explication.
A. Главные ворота.	A. Porte d'entrée.
B. Кухонный двор.	B. Magasin de métaux.
C. Фабрика.	C. Atelier.
D. Флигель для паровых машин.	D. Bénédictines.
E. Швейцарская.	E. Atelier.
F. Кухонный двор.	F. Comptoir.
G. Паровая.	G. Emballage.
H. Паровая.	H. Pharmacie.
I. Лаборатория.	I. Logements pour le chauffeur.
K. Сарай.	K. Eau, cuisine, crèche, charbon.
L. Отхожие места.	L. Lait et urinaires.
M. Соборная канура.	M. Atelier de réparation.
N. Кухня.	N. Laminiers galvanisés.
O. Паровая.	O. Habitation des employés.
P. Кухонный двор.	P. Hangar.
Q. Отхожие места.	Q. Mouton à éplucher 20 ^m haut.
R. Колодезь.	R. Jardin.
S. Белье.	S. Ferre chaude pour fleurs.
T. Печка.	T. Ecole.
U. Сарай.	U. Orangerie.
V. Отхожие места.	V. Jardin.
а. Оранжерея.	а. Bassin réfrigérant du retour d'eau de la machine à vapeur.
б. Печка.	б. Gaz.
в. Погреба.	
г. Каменный забор.	
д. Деревянный забор.	
е. Сады.	
ж. Пруд.	



Situations Plan
 der parcellen № 1146 in Warschau
 Eigentum der Dörsilber-Fabrik Firma Dörlin & Co
 Fläche 2199, кв. саж. oder 43479, кв. саж.

Erläuterung.
A. Einfahrtsthor
B. Wohnhaus
C. Fabrik
D. Kesselhaus
E. Schieferer
F. Wohnhaus
G. Haus
H. Haus
I. Laboratorium
K. Schuppen
L. Retirade
M. Hundeshütte
N. Schmiede
O. Fabrik
P. Biesserei
Q. Wohnhaus
R. Retirade
S. Brunnen
T. Gartenlaube
U. Fruchthaus
V. Vogelbühnen
W. Wohnhaus
X. Brücke
Y. Schuppen
Z. Retirade
a. Orangerie
б. Gartenlaube
в. Keller
г. Hausplanke
д. Bretterraum
е. Garten
ж. Teich

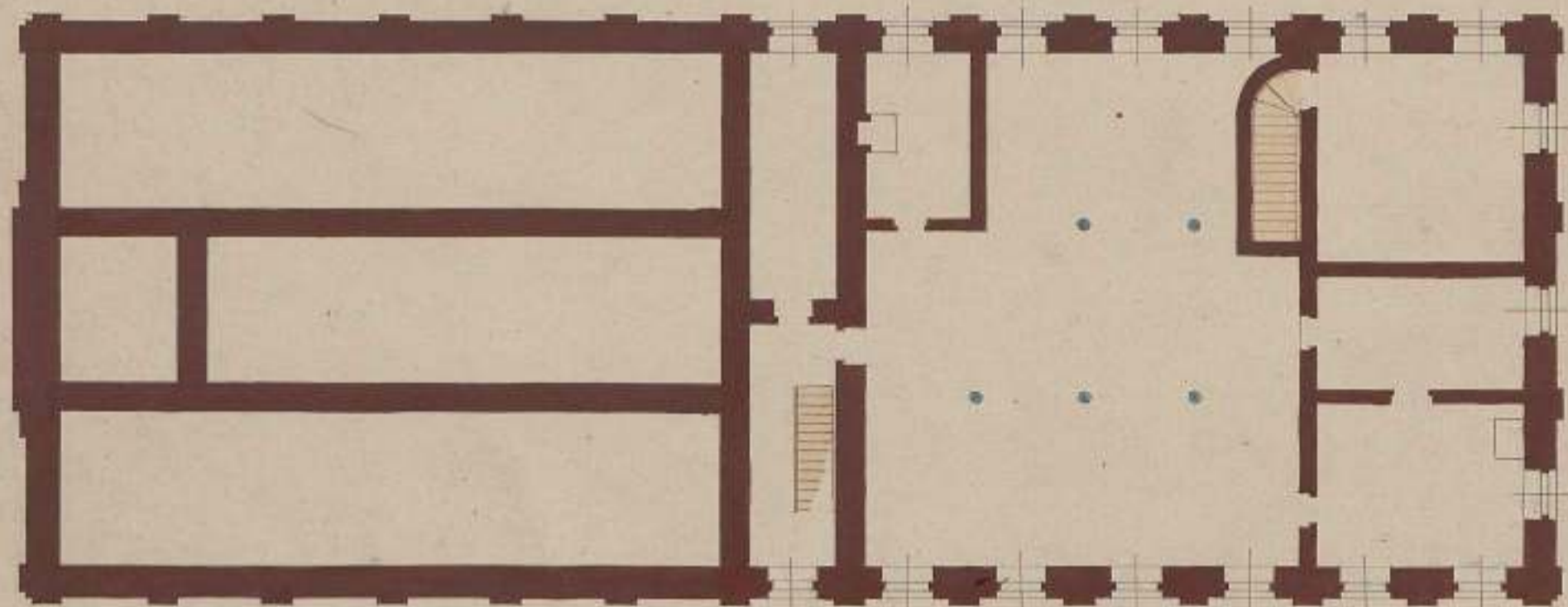
Т II-12
 J.G. 23.439



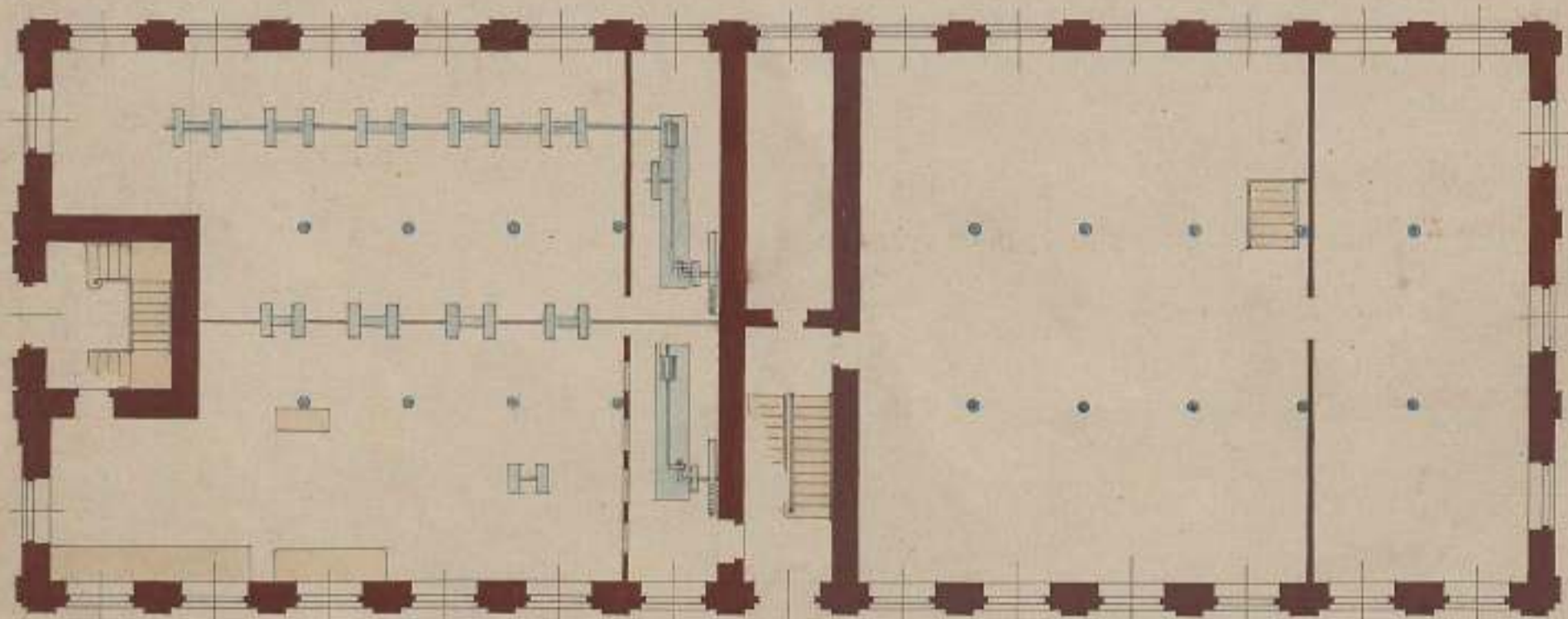
[Handwritten signature]

1965-528/15

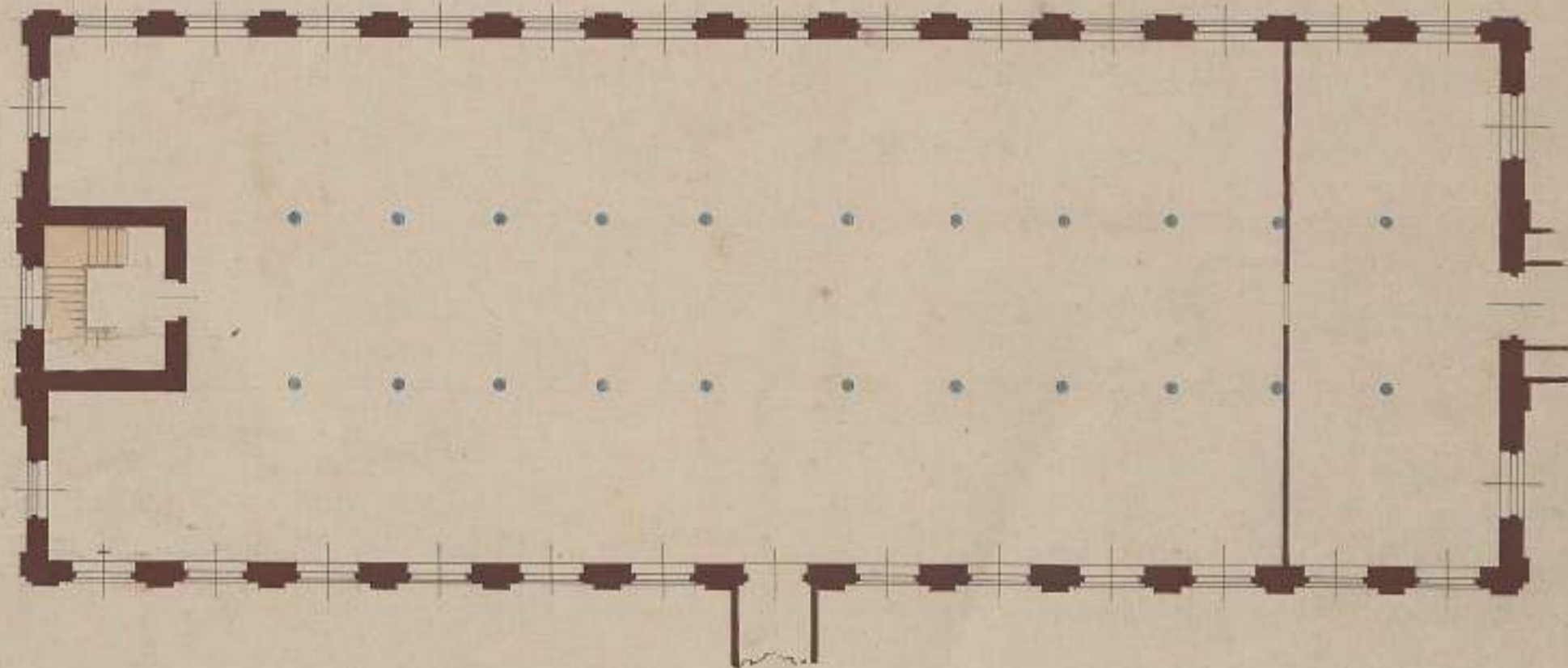
Plan de souterrains.



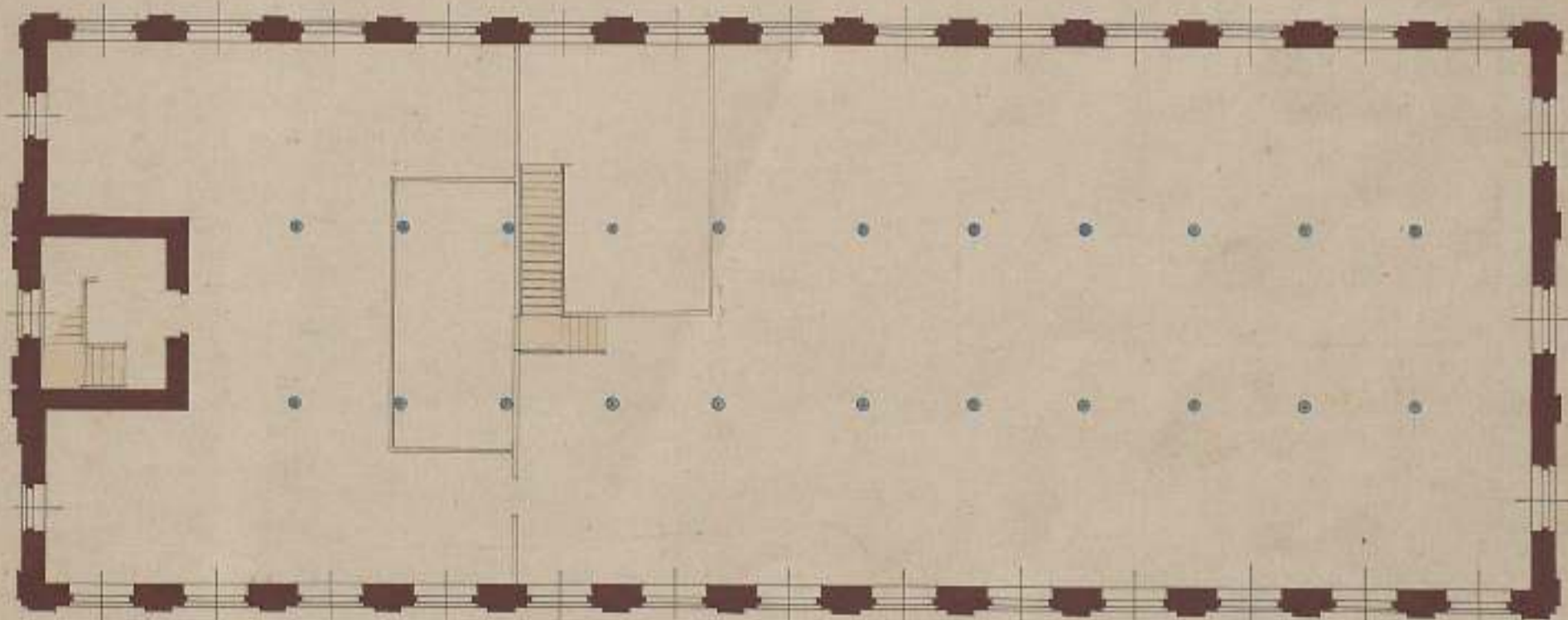
Plan du rez-de-chaussee.

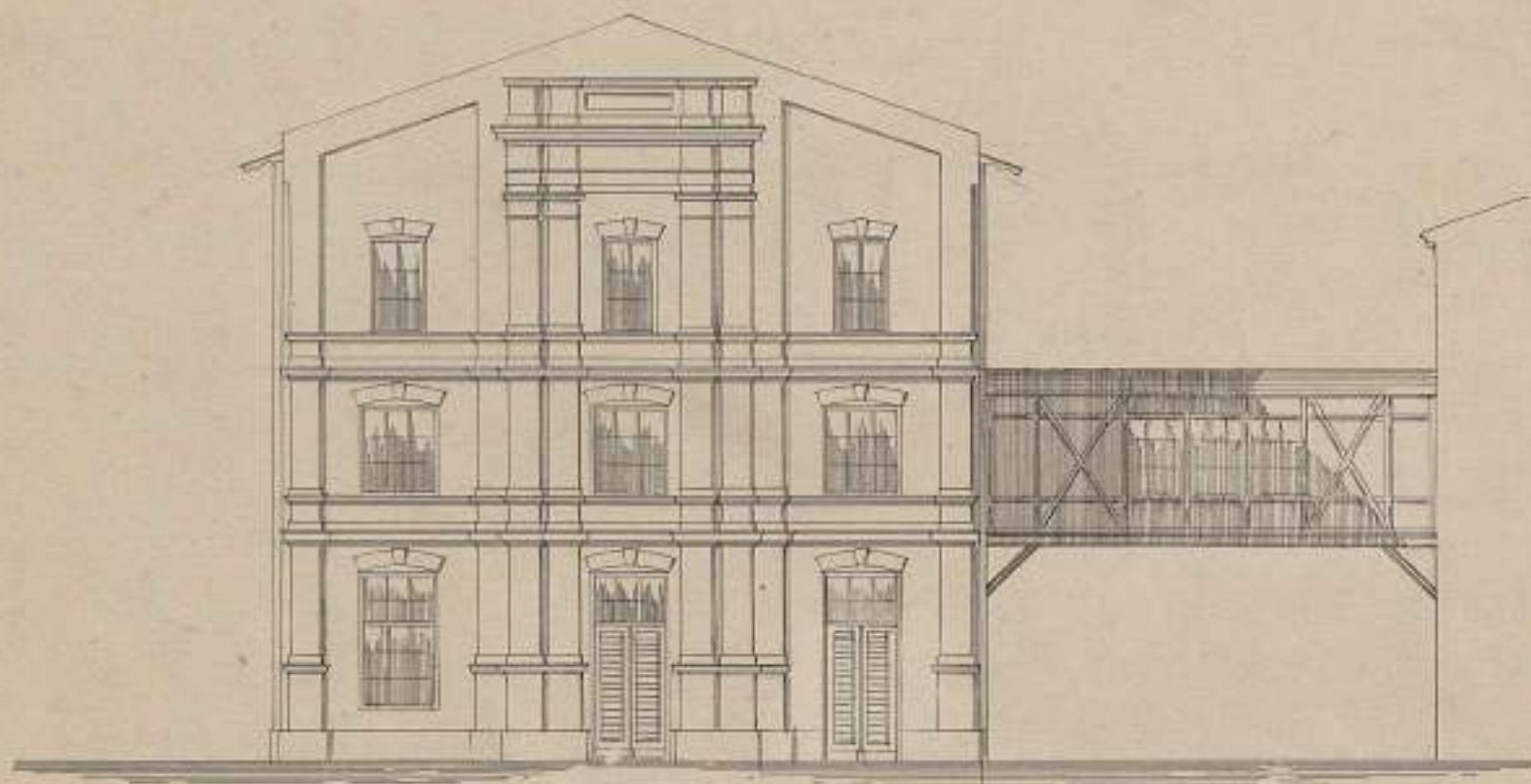


Plan du 1^{er} Etage.

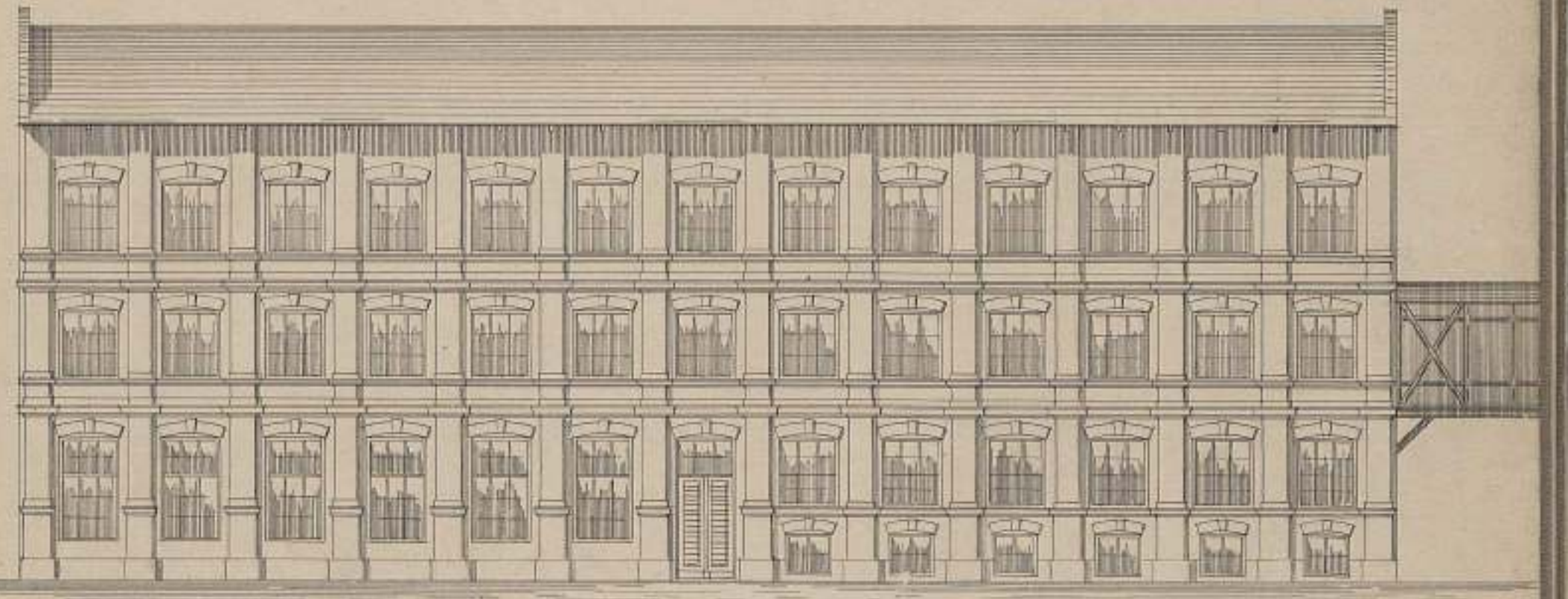


Plan du 2^e Etage.

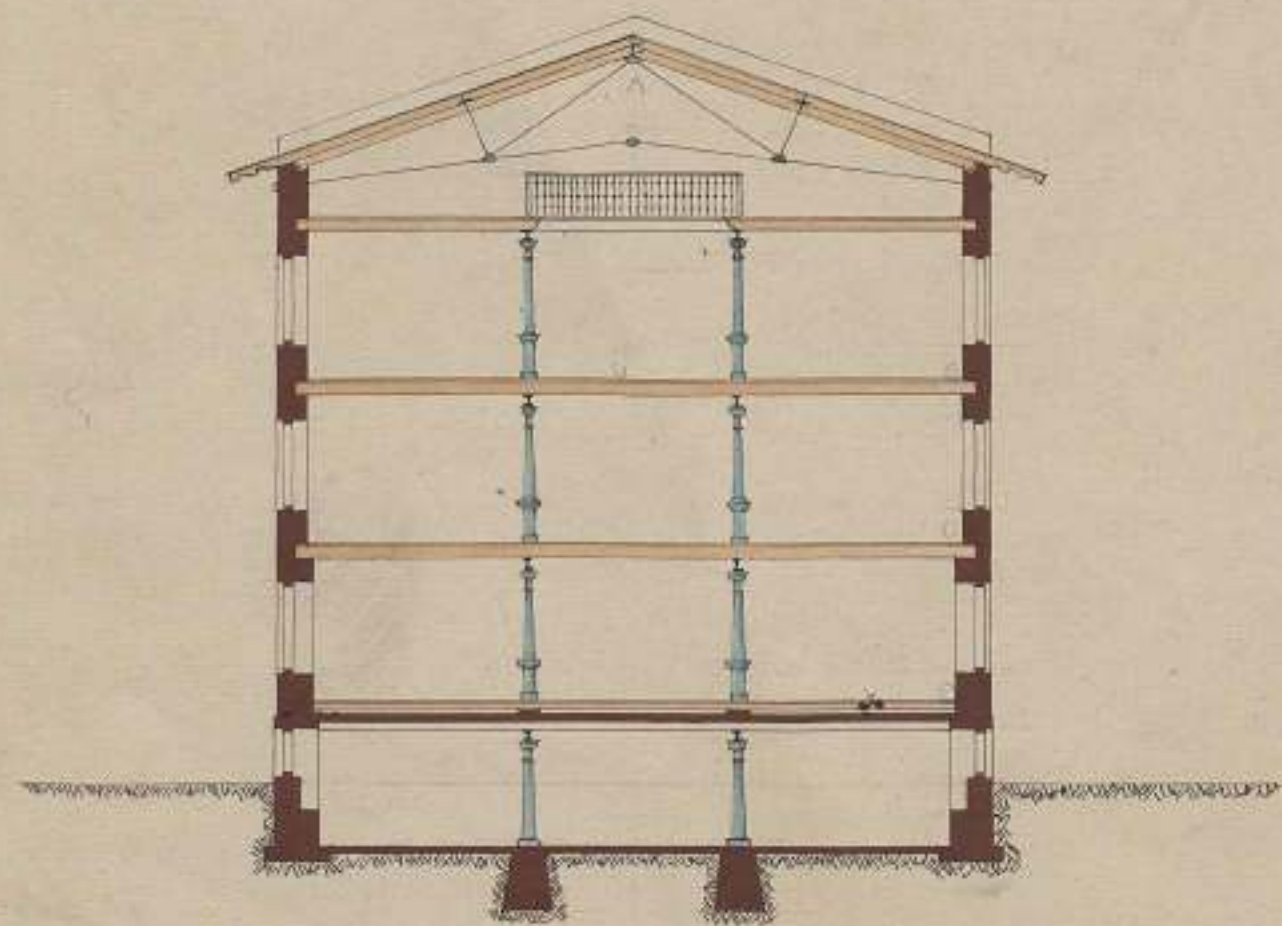




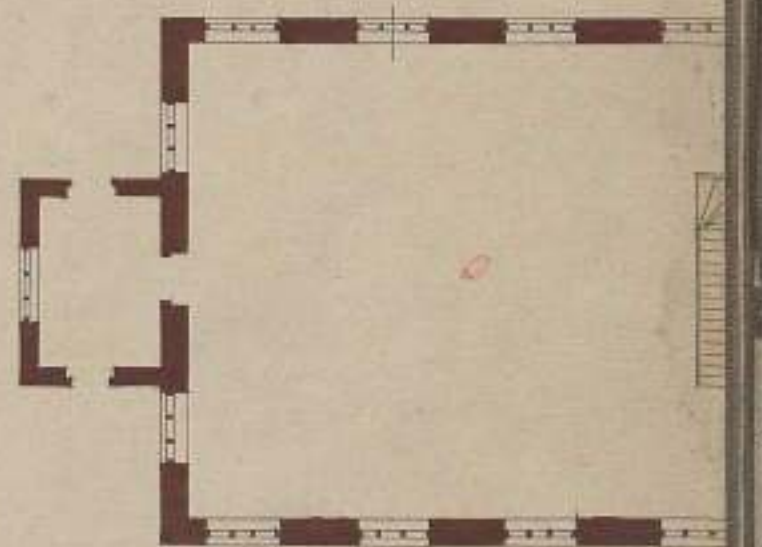
Elevation laterale.



Elevation principale.



Coupe transversale.

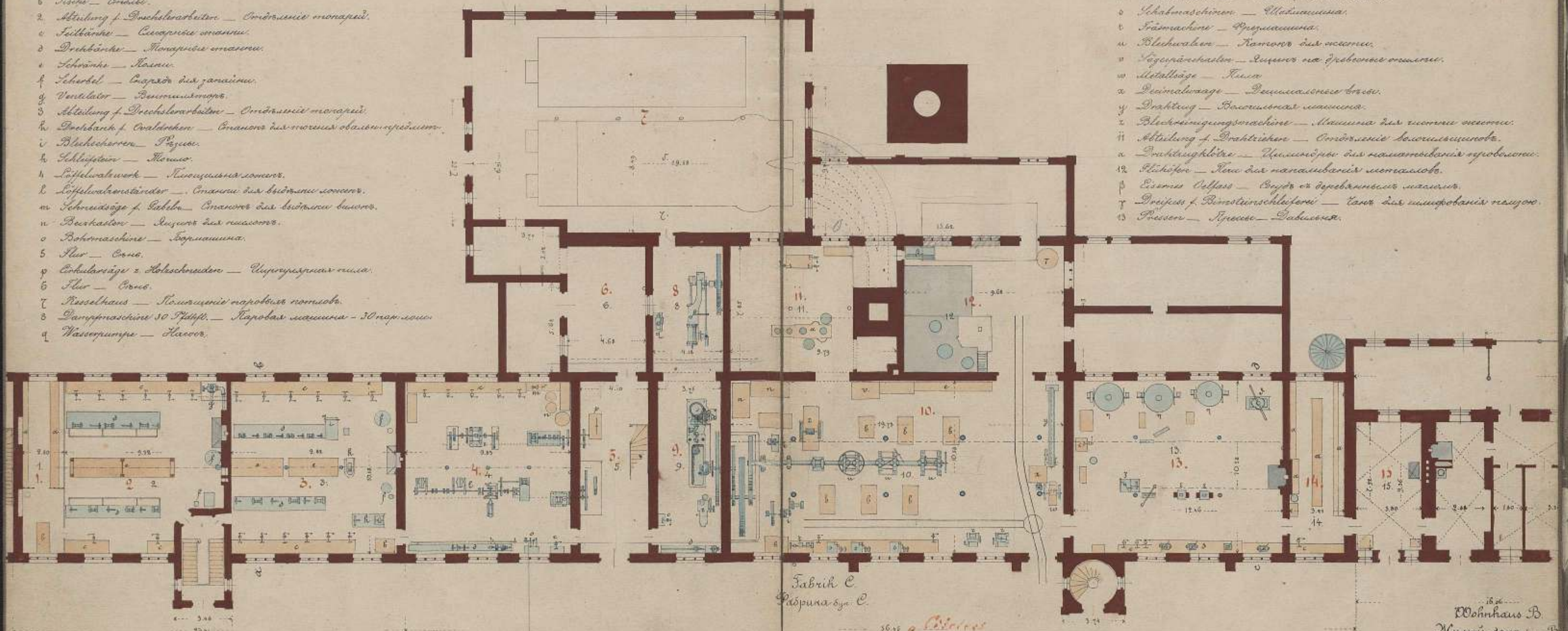


Plan du L'atelier.

Grundriss vom Erdgeschoss
Planus 1^o mansa

- 1 Magazin de bois & de charbon de terre. — Magazine des bois & du charbon.
- a Schrank — Meuble.
- b Tische — Tables.
- 2 Abteilung f. Drechslerarbeiten — Otdeleniye moygryi.
- c Feilbänke — Cegornye masini.
- d Drehbänke — Monogrynye masini.
- e Schränke — Meubli.
- f Schmelz — Cegrynye masini.
- g Ventilator — Ventilyator.
- 3 Abteilung f. Drechslerarbeiten — Otdeleniye moygryi.
- h Drehbank f. Ovaldrehen — Otdeleniye des moygrynykh obrabotok.
- i Blechscheren — Pilya.
- k Schleifstein — Merino.
- l Löffelwalzwerk — Klyuchevaya mashina.
- l Löffelwalzstände — Otdeleniye des klyuchevykh mashin.
- m Schneidsäge f. Säbels — Otdeleniye des klyuchevykh mashin.
- n Beckkasten — Duzyny des mashin.
- o Bohmaschine — Bopyuayushaya.
- 5 Flur — Corrid.
- p Eckhahlsäge & Hobelmaschine — Uglyyeplyayushaya mashina.
- 6 Flur — Corrid.
- 7 Kesselhaus — Kuchynnyy dom.
- 8 Dampfmaschine 50 Pferdk. — Kuchynnyy mashina — 50 kony. silov.
- 9 Wasserpumpe — Nacopy.

- 9 Dampfmaschine 50 Pferdk. — Kuchynnyy mashina — 50 kony. silov.
- z Hobelmaschine — Benomars.
- 10 Blechwalzwerk — Klyuchevaya mashina.
- o Schabmaschinen — Malyayushaya.
- t Fräsmaschine — Pilyayushaya.
- u Blechwalzen — Kuchynnyy mashina.
- v Lagerschrank — Duzyny na moygrynye mashini.
- w Metallsäge — Kuchynnyy mashina.
- x Deimalwaage — Duzynnyy mashina.
- y Drahtzug — Duzynnyy mashina.
- z Blechringungsmaschine — Malyayushaya mashina.
- 11 Abteilung f. Drahtziehen — Otdeleniye drazhnykh mashin.
- x Drahtziehmühle — Malyayushaya mashina.
- 12 Schleifen — Kuchynnyy mashina.
- β Eisenwerk — Kuchynnyy mashina.
- γ Drechsel f. Steinmaschinen — Kuchynnyy mashina.
- 13 Pressen — Pilya — Mashina.



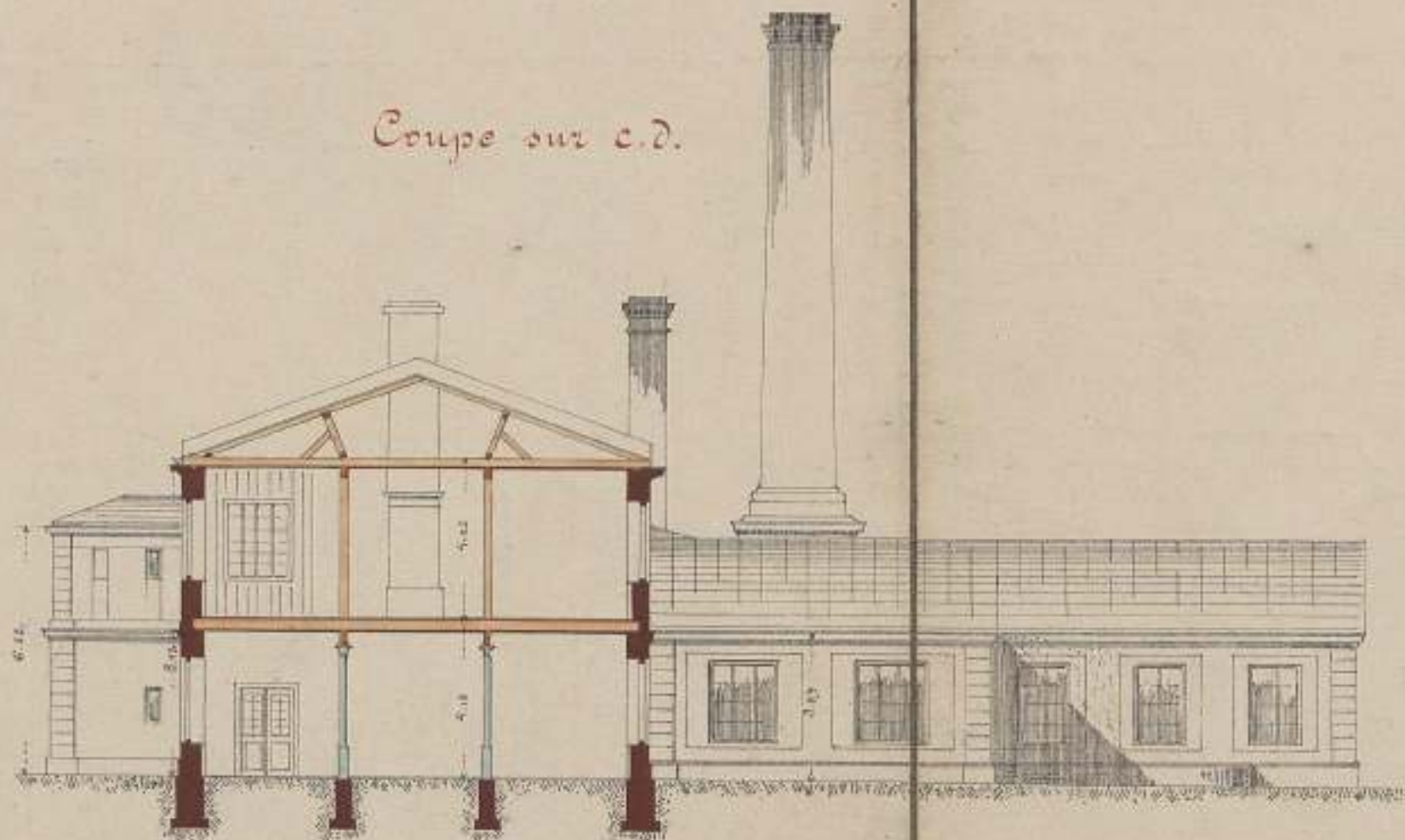
Schleiferei E.
Muyfobalonna sya E.

Fabrik C.
Paspuna sya C.

Wohnhaus B.
Kuchynnyy dom sya B.

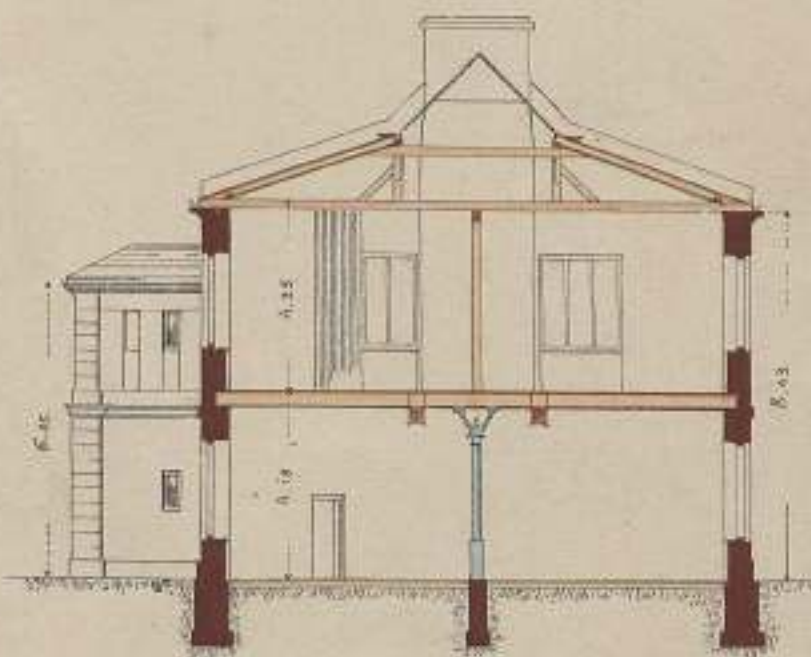
1. Tourneurs.
2. }
3. }
4. }
5. }
6. }
7. }
8. }
9. }
10. }
11. }
12. }
13. }
14. }
15. }
16. }
17. }
18. }
19. }
20. }
21. }
22. }
23. }
24. }
25. }
26. }
27. }
28. }
29. }
30. }
31. }
32. }
33. }
34. }
35. }
36. }
37. }
38. }
39. }
40. }
41. }
42. }
43. }
44. }
45. }
46. }
47. }
48. }
49. }
50. }
51. }
52. }
53. }
54. }
55. }
56. }
57. }
58. }
59. }
60. }
61. }
62. }
63. }
64. }
65. }
66. }
67. }
68. }
69. }
70. }
71. }
72. }
73. }
74. }
75. }
76. }
77. }
78. }
79. }
80. }
81. }
82. }
83. }
84. }
85. }
86. }
87. }
88. }
89. }
90. }
91. }
92. }
93. }
94. }
95. }
96. }
97. }
98. }
99. }
100. }

Coupe sur c.d.



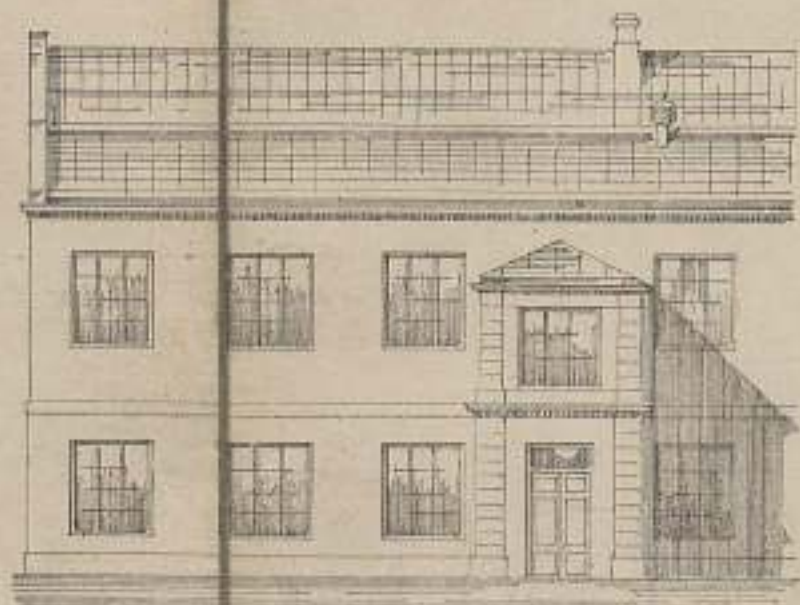
Querschnitt c.d.
Разрез по с.д.

Coupe sur a.b.



Querschnitt a.b.
Разрез по а.б.

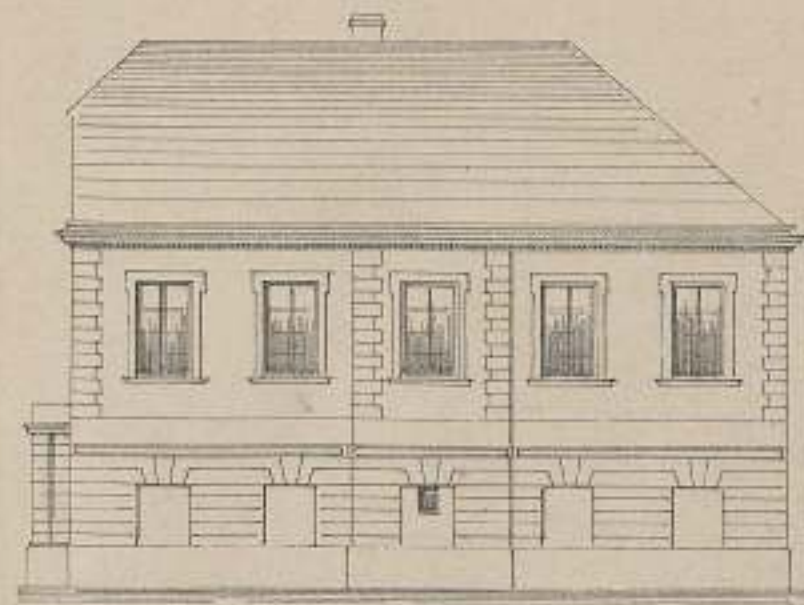
Elevation



Facade von der Schleiferei E.
Фасада Угрюмоварони с.п. E.

Elevation

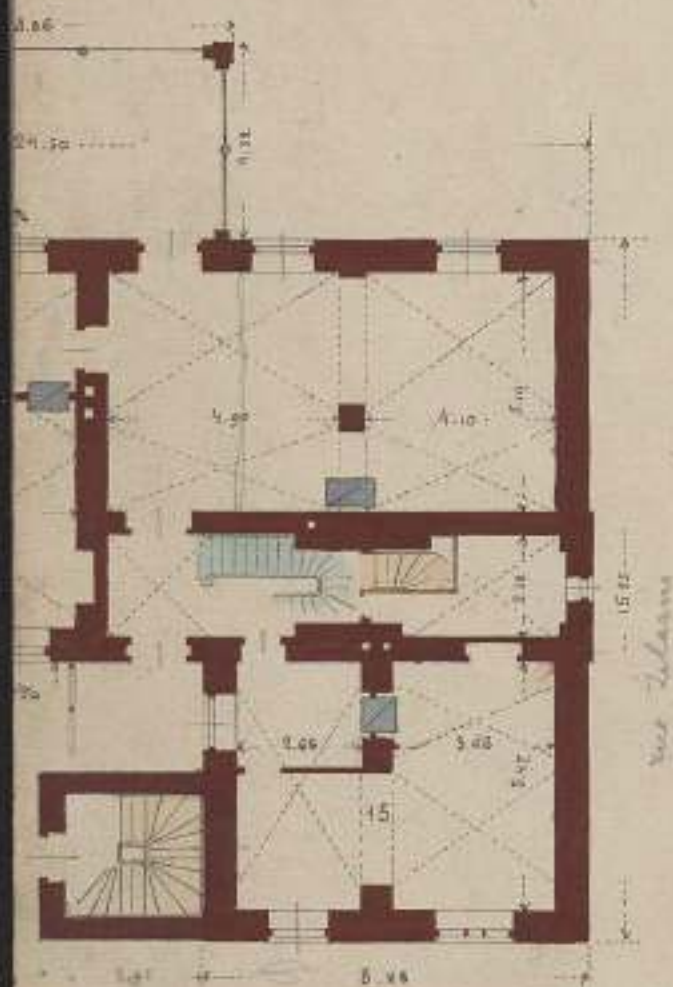
Wohnhaus B. Facade von der Kellera-Gasse
Фасада жилого дома Б. со стороны Железной улицы



Elevation



Seiten Facade vom Kesselhaus D.
Боковая фасада котельни с.п. D.

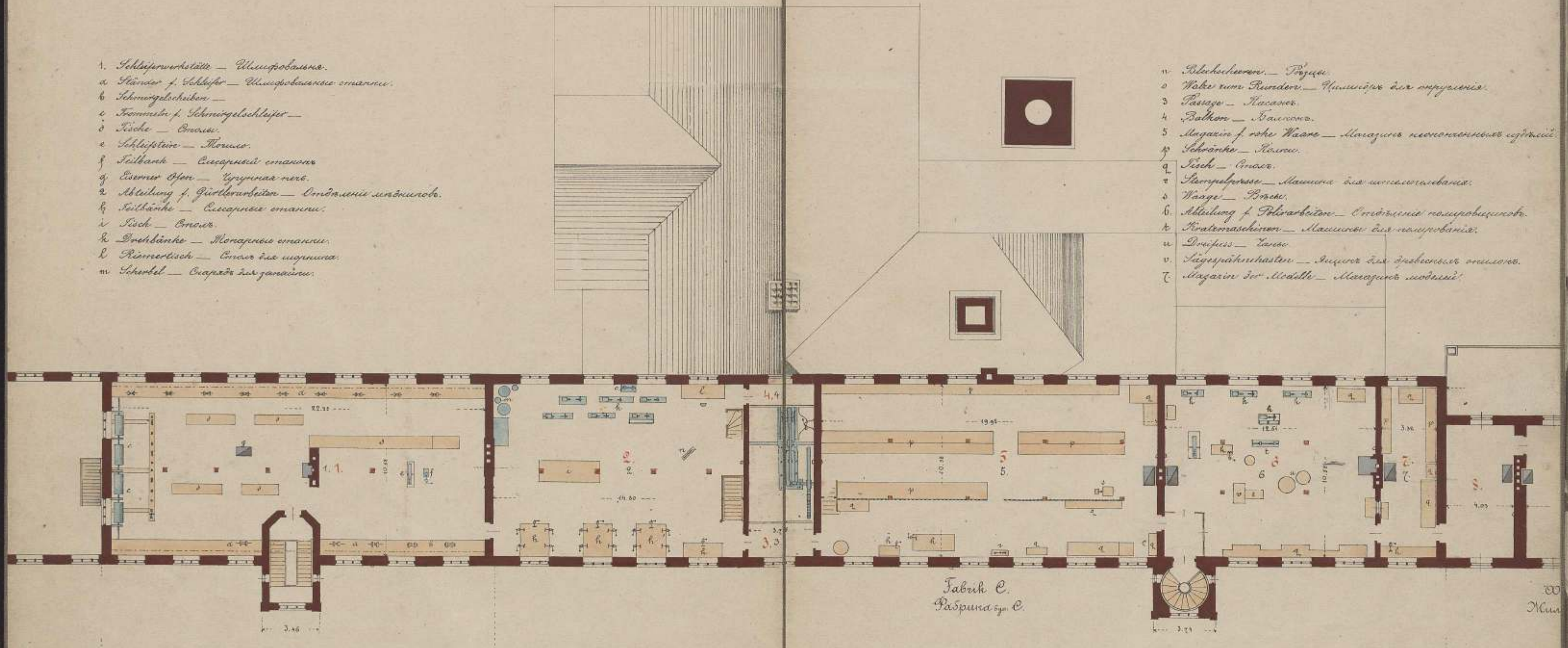


Plan du 1^{er} Etage.

Grundriss vom 1. Stock
Plan des 1^{er} Etage

1. Schleifwerkstätte — Умшрбаанна.
- a Ständer f. Schleifer — Умшрбааннае аманна.
- b Schmiegelschubon —
- c Kammeln f. Schmiegelschleifer —
- d Tische — Аманна.
- e Schleifsteine — Ковуна.
- f Feilbank — Аманнае аманна.
- g Eisenofen — Купинаа нери.
- h Abteilung f. Gürtlerarbeiten — Аманнае аманна.
- i Feilbänke — Аманнае аманна.
- j Tisch — Аманна.
- k Tischbänke — Аманнае аманна.
- l Küchentisch — Аманнае аманна.
- m Scherbel — Аманнае аманна.

- n Bleichschere — Погуа.
- o Kiste zum Binden — Аманнае аманна.
- 3 Passage — Аманна.
- 4 Balken — Аманна.
- 5 Magazin f. rohe Waare — Аманнае аманна.
- 6 Schänke — Аманна.
- q Tisch — Аманна.
- r Kumpelpresse — Аманнае аманна.
- s Waage — Аманна.
- t Abteilung f. Polirarbeiten — Аманнае аманна.
- u Krademaschinen — Аманнае аманна.
- v Dreifuss — Аманна.
- w Sägespähschasten — Аманнае аманна.
- z Magazin der Modelle — Аманнае аманна.



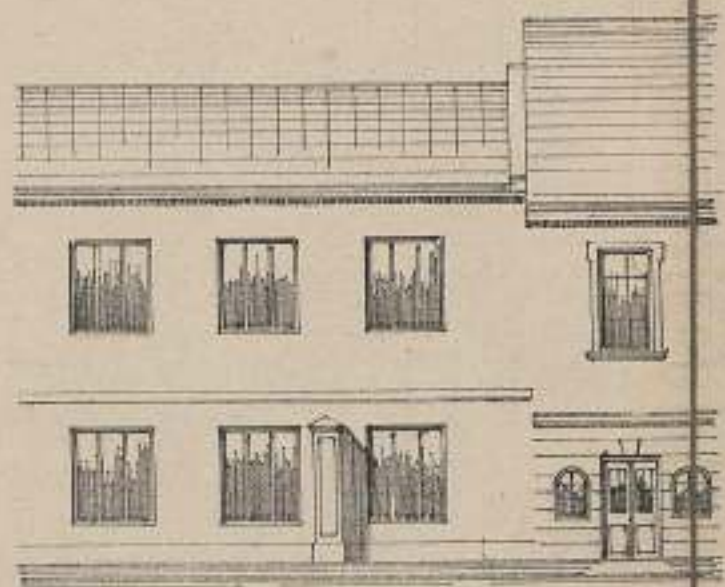
Schleiferei E.
Умшрбаанна, E.

- 1 Polisseurs
- 2 Depots de marchandises.
- 3 Passage.
- 4 Depots de marchandises.
- 5 Atelier d'oxyenerie d'argent du 84^{er} litre.
- 6 Habitations de Directeur



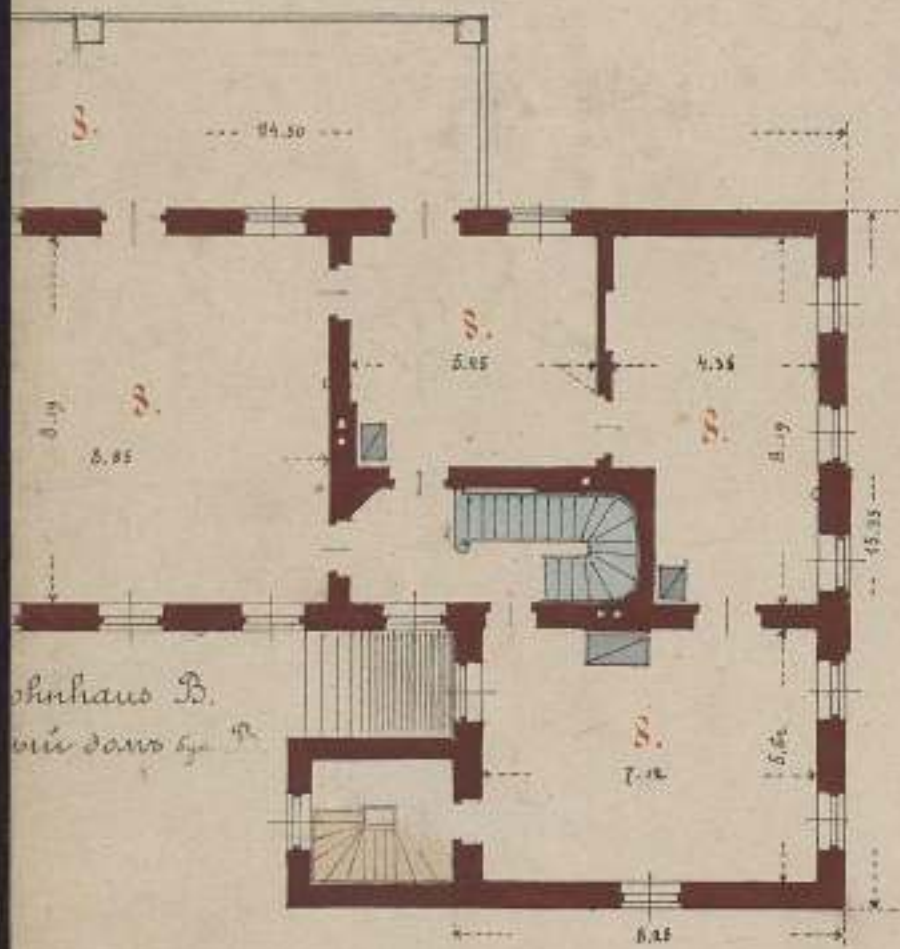
Elevation.

Facade von der Fabrik C.
Фасада фабрики зън С.



Coupe sur e.f.

Querschnitt e.f.
Разрѣзъ по е.ф.



Kesselhaus D.
кузница зън D.

Elevation.



Facade vom Kesselhaus D.
Фасада кузницы зън D.

Wohnhaus F.
Музейный домъ въ F.

Haus G.
Музей въ G.

Haus H.
Музей въ H.

Plan du Parterre.

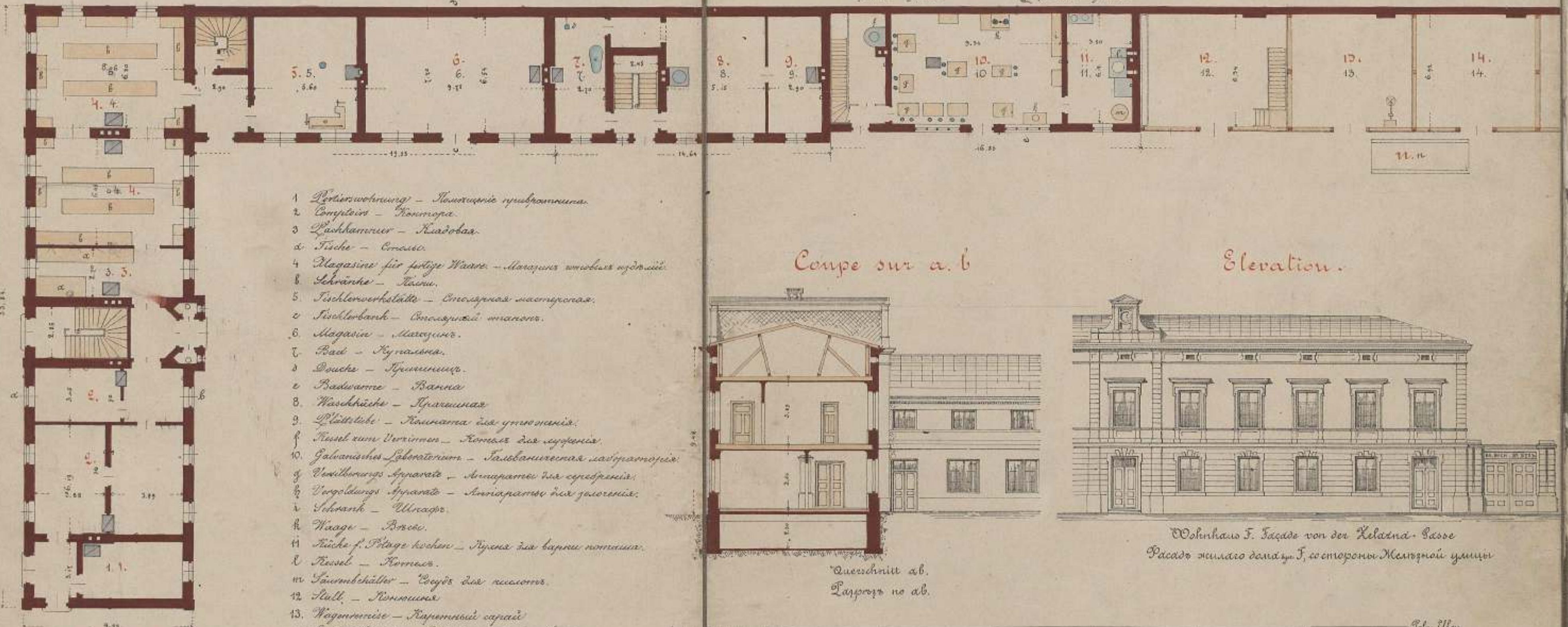
Grundriß vom Erdgeschoss

Planus 1^o Divina

Laboratorium J.
Лабораторія въ J.

Porta - Jasse

Куренная улица

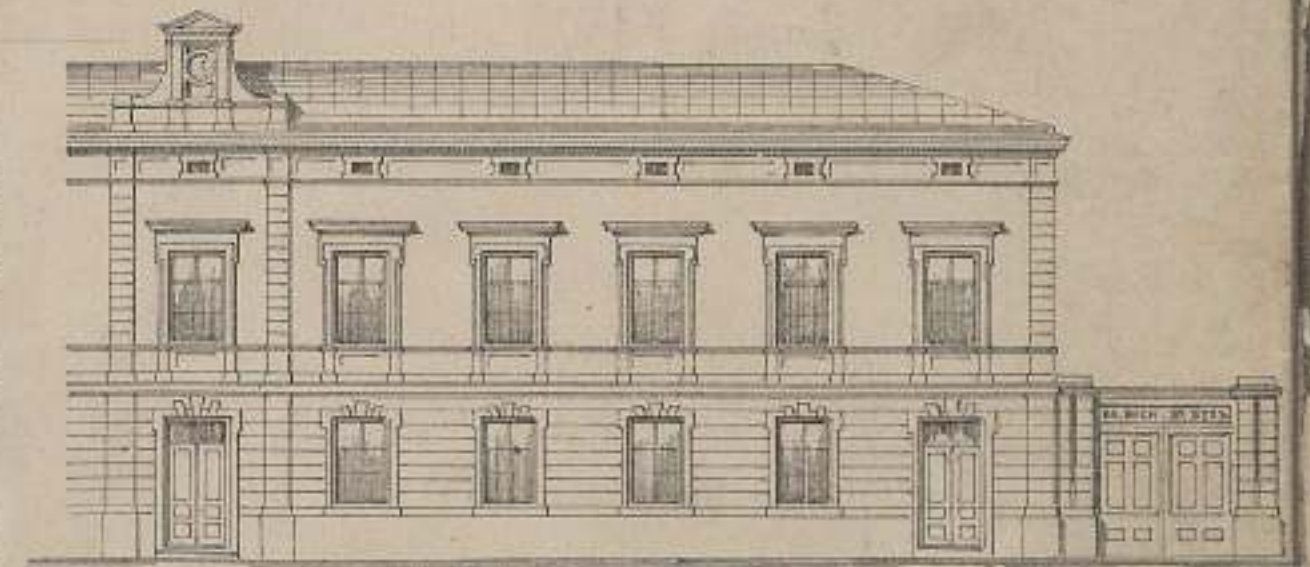
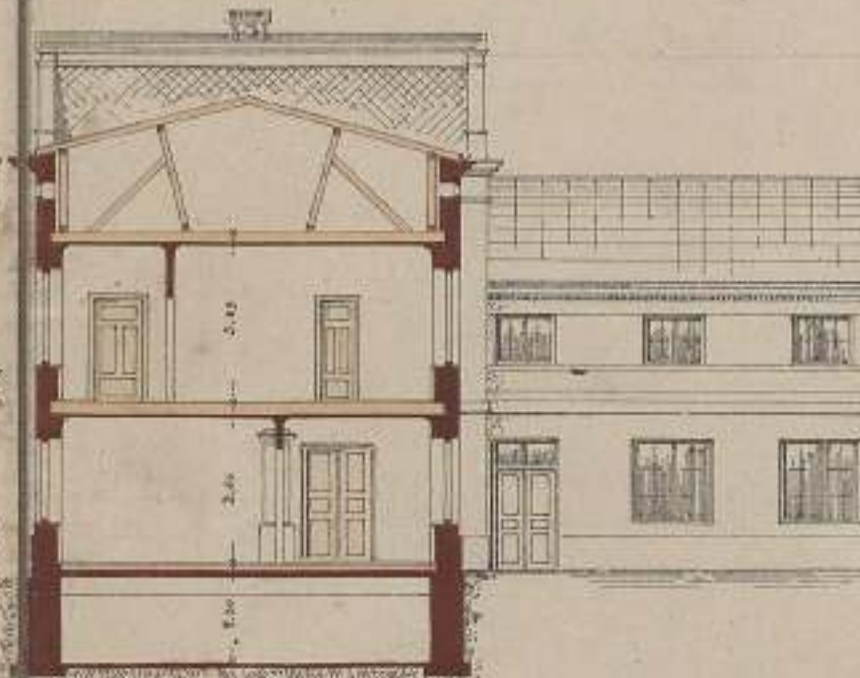


- 1 Portierwohnung - Подъёмная квартира
- 2 Comptoir - Касса
- 3 Packhammer - Упаковка
- 4 Tische - Столы
- 5 Magasin für fertige Waare - Магазин готовых вещей
- 6 Schränke - Шкафы
- 7 Tischlerwerkstätte - Столярная мастерская
- 8 Tischlerbank - Столярный станок
- 9 Magazin - Магазин
- 10 Bad - Ванна
- 11 Küche - Кухня
- 12 Badstube - Парная
- 13 Waschküche - Прачечная
- 14 Plättstube - Кухня для приготовления пищи
- 15 Kessel zum Verformen - Котел для заготовки
- 16 Galvanisches Laboratorium - Гальваническая лаборатория
- 17 Versilberungs Apparat - Аппарат для серебрения
- 18 Vergoldungs Apparat - Аппарат для золочения
- 19 Schrank - Шкаф
- 20 Waage - Весы
- 21 Küche für Potage kochen - Кухня для приготовления супов
- 22 Kessel - Котел
- 23 Säurebehälter - Емкости для кислот
- 24 Stuhl - Стул
- 25 Wagenwaage - Вагонная весы
- 26 Centimalwaage - Центиметровые весы
- 27 Magazin - Магазин
- 28 Feinstohlmagazin - Магазин для тонких тканей
- 29 Klebstoffmagazin - Магазин для клея

- 1 Portier.
- 2 Comptoir
- 3 Emballage de marchan.
- 4 Dépôt de marchandises
- 5 Pharmacie.
- 6 Solvoplastie.
- 7
- 8
- 9
- 10 Logement de portier.
- 11 Logement du chauffeur.
- 12 Couries
- 13
- 14 Dépôt de coque et charbon.
- 15 Balance Decimale.

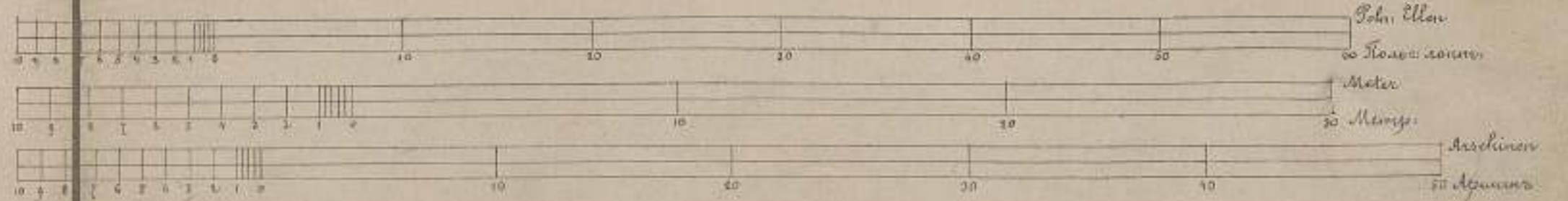
Coupe sur a. b

Elevation.



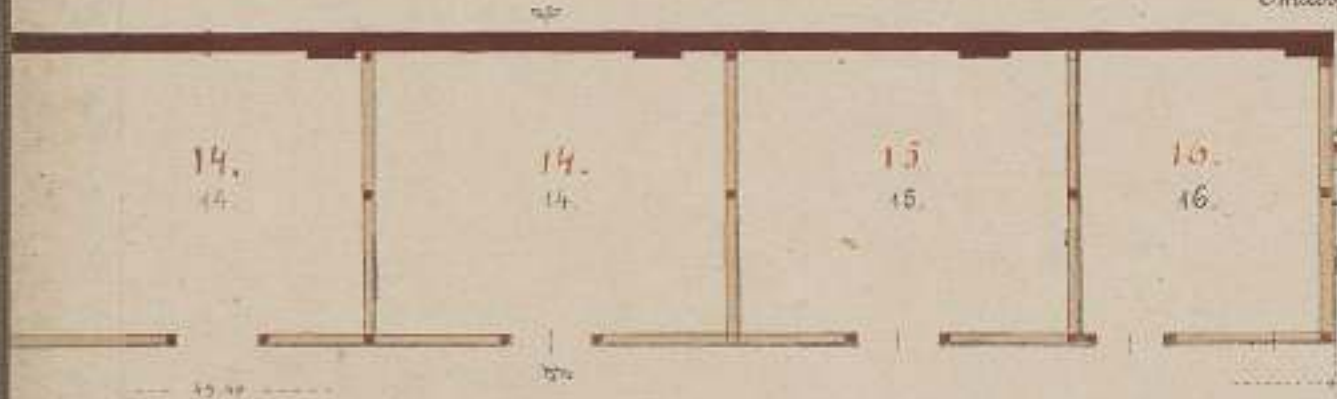
Wohnhaus F. Façade von der Klatna - Gasse
Фасадъ музея дома въ F. со стороны Куренной улицы

Querschnitt ab.
Лазпортъ на ab.



John Ellen
100 Toisen
Meter
50 Messer
Archinen
50 Spannen

Schuppen K.
Carpau sign. K.

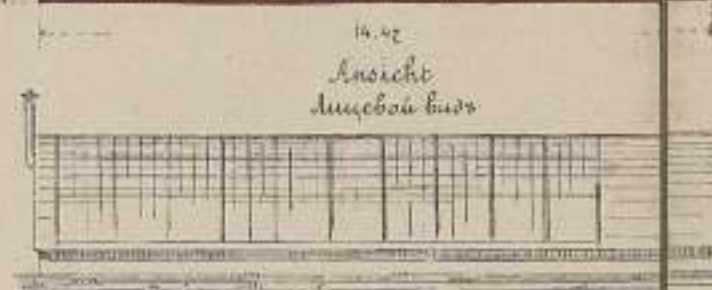


Retirade L.
Omaooca aroome sign. L.



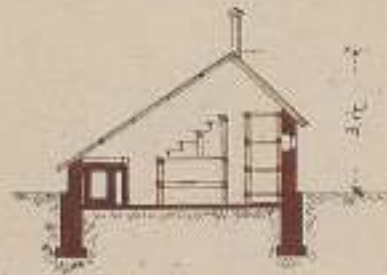
Freibhaus U.
Menauca sign. U.

Plan
Grundriss
Planis



Elevation

Coupe .
Querschnitt
Ποσειωνου παγοροζο.

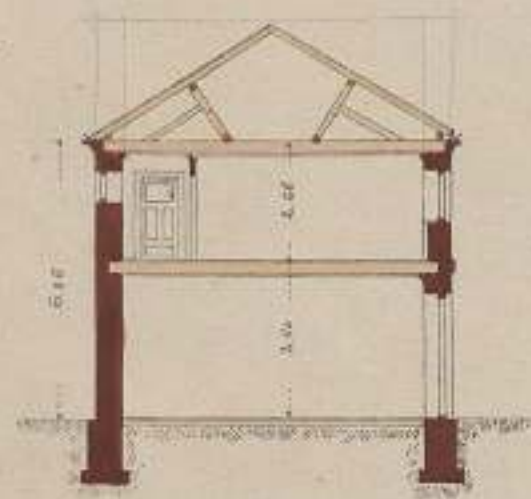


Elevation.

Ansicht vom Schuppen K.
Anueboin budo capaa sign. K.

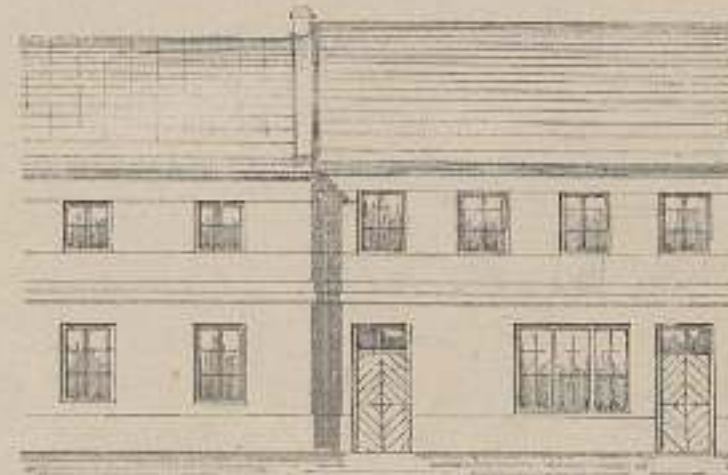


Coupe sur c.d.



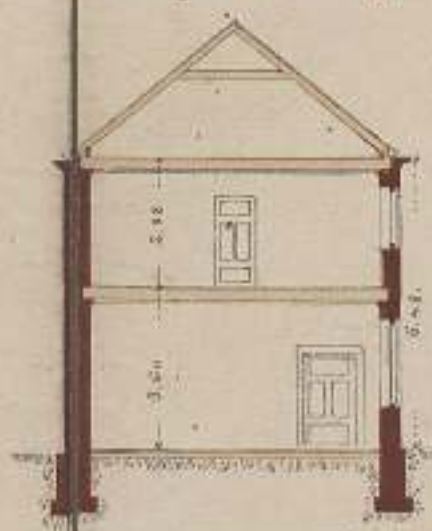
Querschnitt c.d.
Lagproze no. c.d.

Haus H. Laboratorium J.
Pauca sign. H. Labopantopia sign. J.



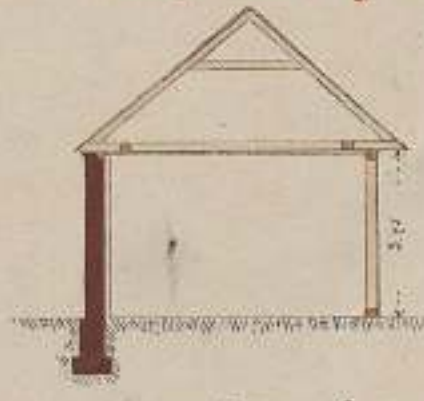
Hof - Facade
Facade co amepontu sbopa.

Coupe sur e.f.



Querschnitt e.f.
Lagproze no. e.f.

Coupe sur g.h.



Querschnitt g.h.
Lagproze no. g.h.

Plan du 1^{er} Etage
Grundriss vom 1. Stock
План 1^{го} этажа

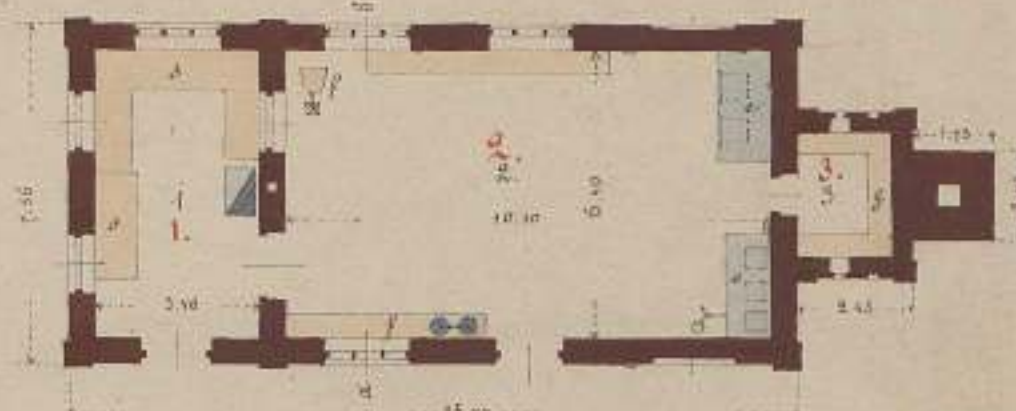
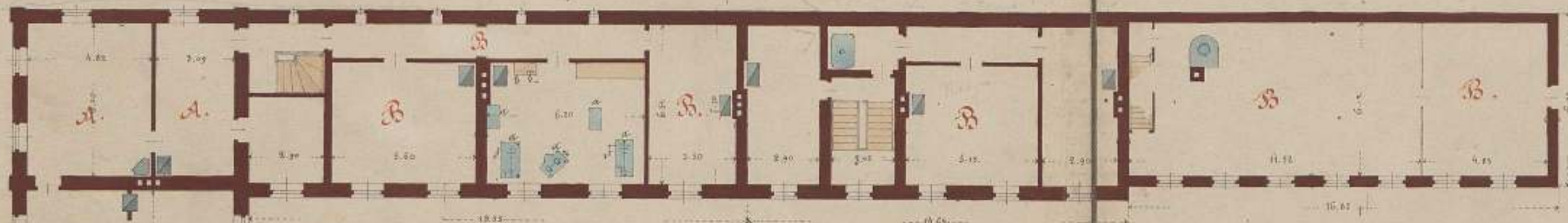
Wohnhaus F.
Мушкетёра с. 100 F.

Haus B.
Кузнец с. 100 B.

Haus H.
Кузнец с. 100 H.

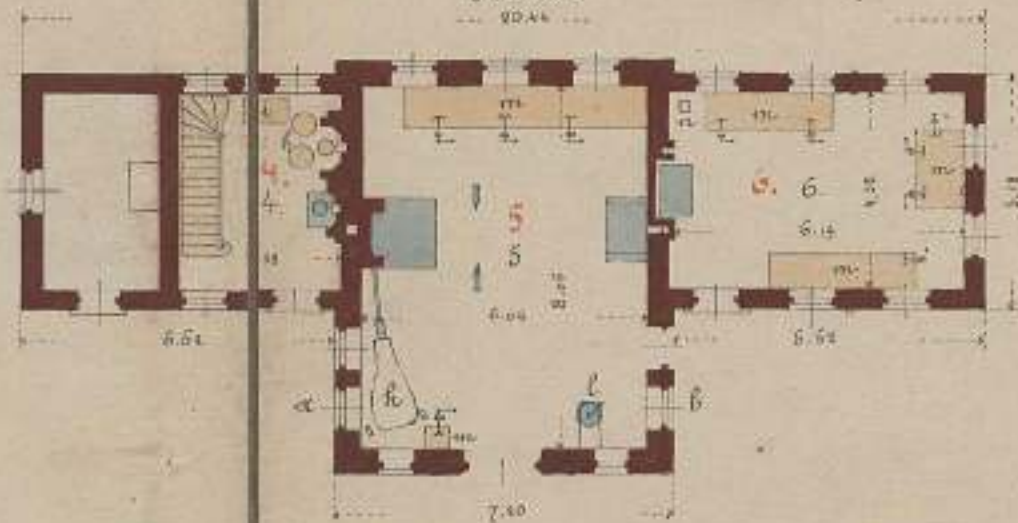
Laboratorium J.
Лаборатория с. 100 J.

Plan.
Grundriss
План



- a. Gießmaschinen - Литейные машины
- b. Feilbank - Стусло
- c. Wasserwerk f. Douchebad - Фонтан для душа
- d. Formstube - Формовый цех
- e. Sandkasten f. Formst. - Ящик для песка
- f. Sessleri - Стенды
- g. Schmelzofen - Печь для расплавления чугуна
- h. Waagen - Весы
- i. Hochhammer - Молот
- j. Heißkanäle - Каналы для расплавленного металла
- k. Backkammer - Печь
- l. Säurekasten - Ящик для кислот
- m. Tagelöhnerkasten - Ящик для рабочих
- n. Schmiede - Кузница
- o. Gießase - Литейный цех
- p. Bohrmaschine - Станок
- q. Feilbank - Стусло
- r. Cackelwerkstätte - Машина для изготовления
- s. Planierhammer - Молот

Plan du Parterre.
Grundriss
План

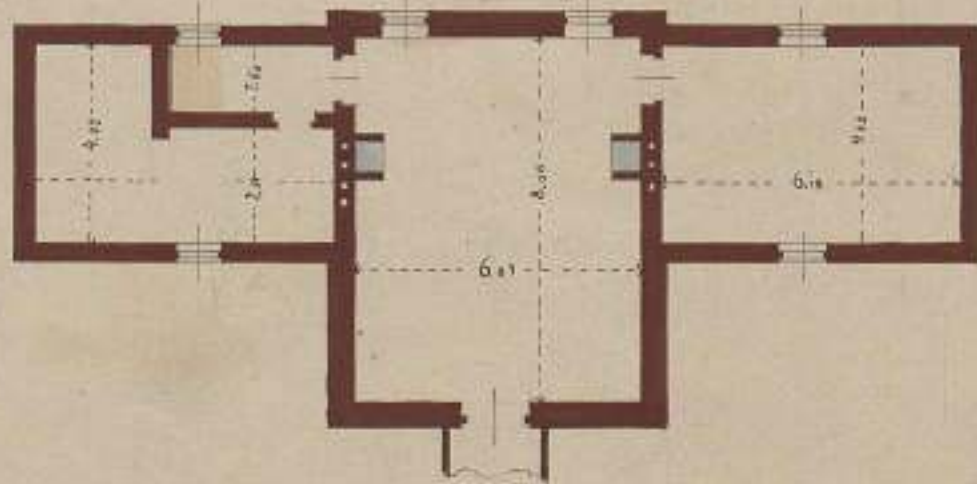


Schmiede N.
Кузница с. 100 N.

Elevation.
Facade
Фасад



Plan du 1^{er} Etage.



- A. Habitation des employes.
- B. Depots de marchandises
- 1 } Fonderie
- 2 }
- 3 }
- 4 } Atelier de réparation
- 5 }
- 6 }

Tellerie.
Fours.
Forge.



Siderii P.
Aumeina qm P.

Coupe sur ab.
Querschnitt ab.
Lagrange no ab.

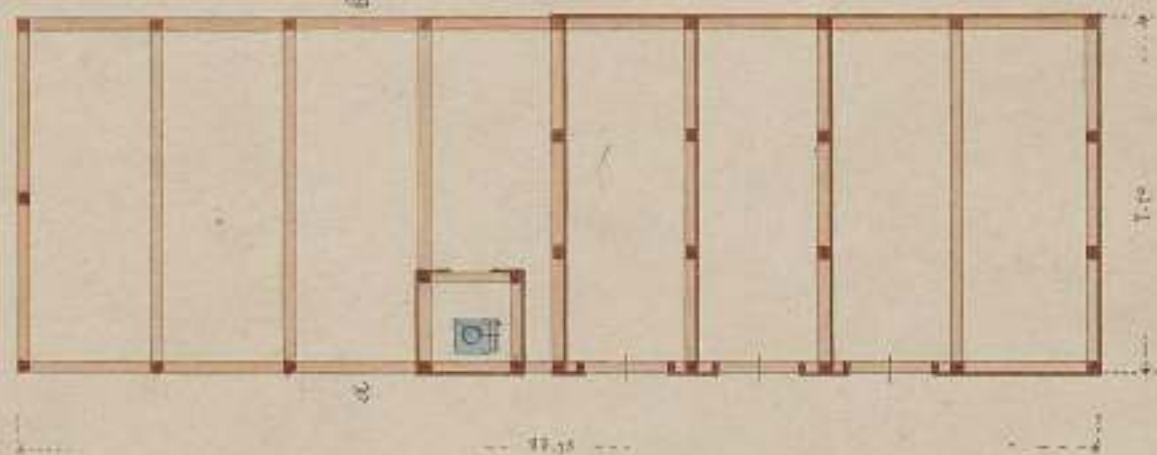


Elevation.
Facade
Pacaso

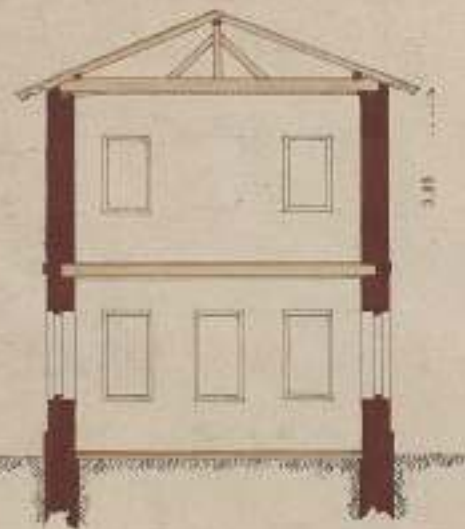


Schuppen D.
Capati qm D.

Plan.
Grundriss
Kraus



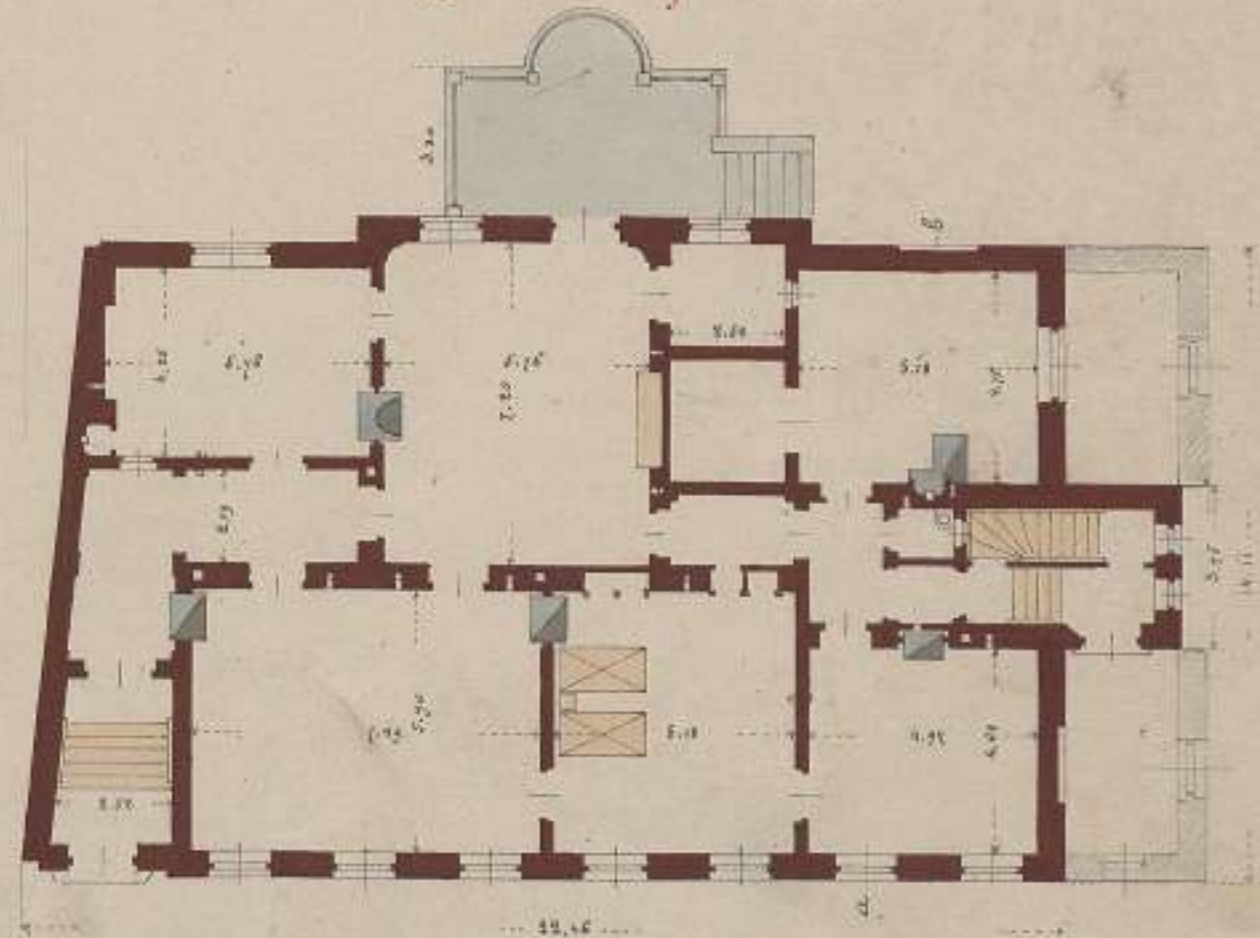
Coupe sur ab.
Querschnitt ab.
Lagrange no ab.



Coupe sur a.b.
Querschnitt ab.
Lagrange no ab.

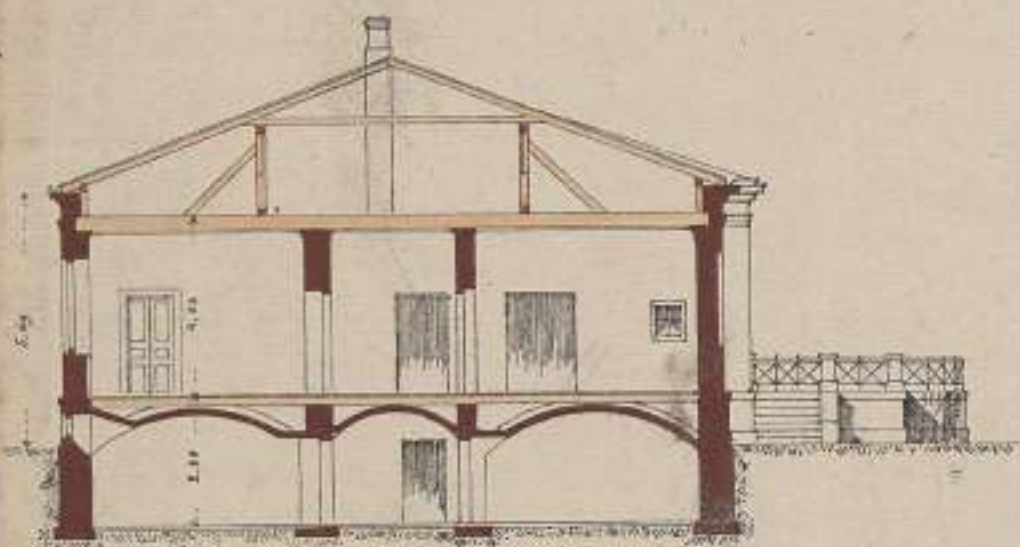


Wohnhaus an der Fosta-Gasse A
Museum dans no Apocron ymms qm A.
Plan du parterre.



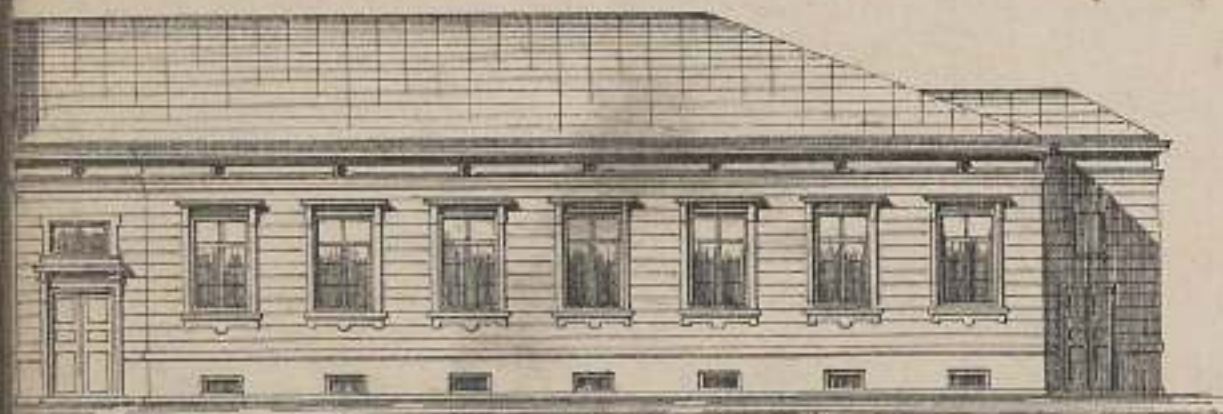
Grundriss zur ebener Erde
Kraus 1^{er} Etage

Coupe sur a.b.



Querschnitt ab.
Pazprozo no ab.

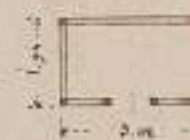
Elevation.



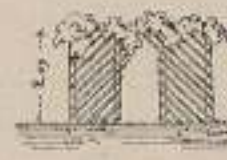
Façade von der Porta-Gasse
Facades co anopona Tpoemai yunon

Gartenlaube F.
Decordna syn F.

Plan
Grundriss
Plan



Façade.
Ansicht
Ansebau Budo



Kegelbahn W.
Keszaronos emporion syn W.

Façade.
Ansicht
Ansebau Budo



Gartenlaube G.
Decordna syn G.

Plan
Grundriss
Plan

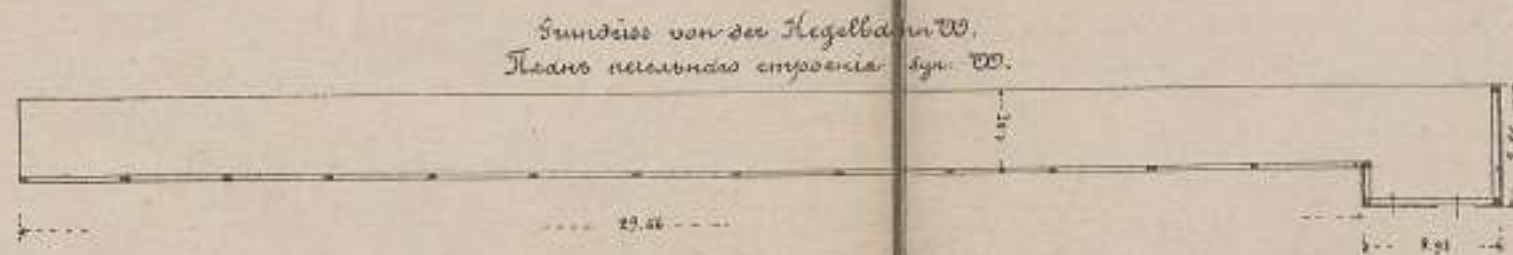
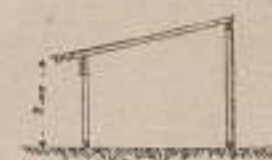


Façade.
Ansicht
Ansebau Budo

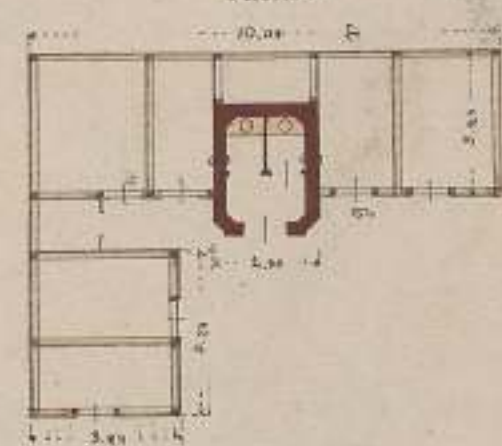


Schuppen u. Retirade Y. X.
Capai u. omacocce uocmo syn Y. X.

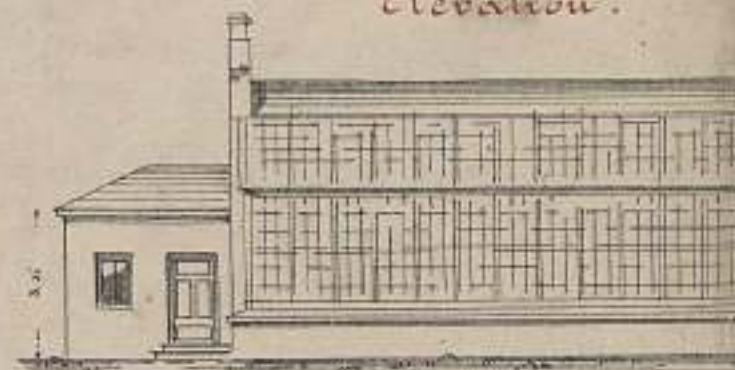
Coupe a b.
Querschnitt ab.
Pazprozo no ab.



Plan
Grundriss
Plan



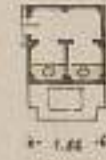
Elevation.



Ansicht
Ansebau Budo

Retirade R.
Omaccocce uocmo syn R.

Plan
Grundriss
Plan



Façade.
Ansicht
Ansebau Budo



Plan.

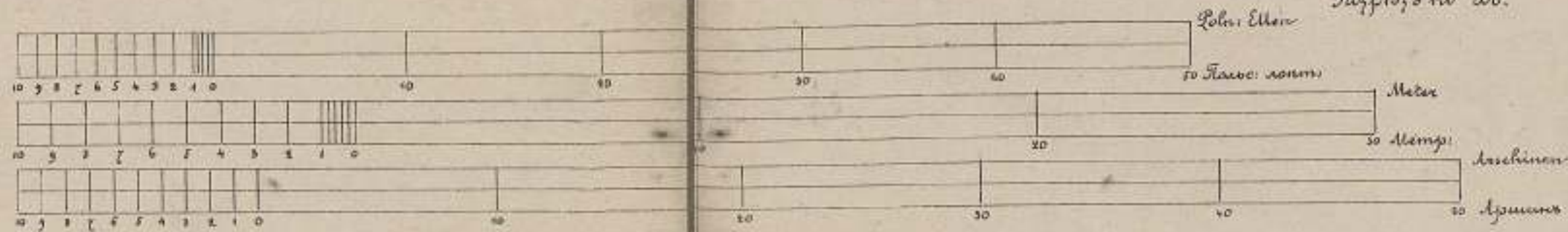


Grundriss
Plan

Orangerie a
Opnacocce syn a



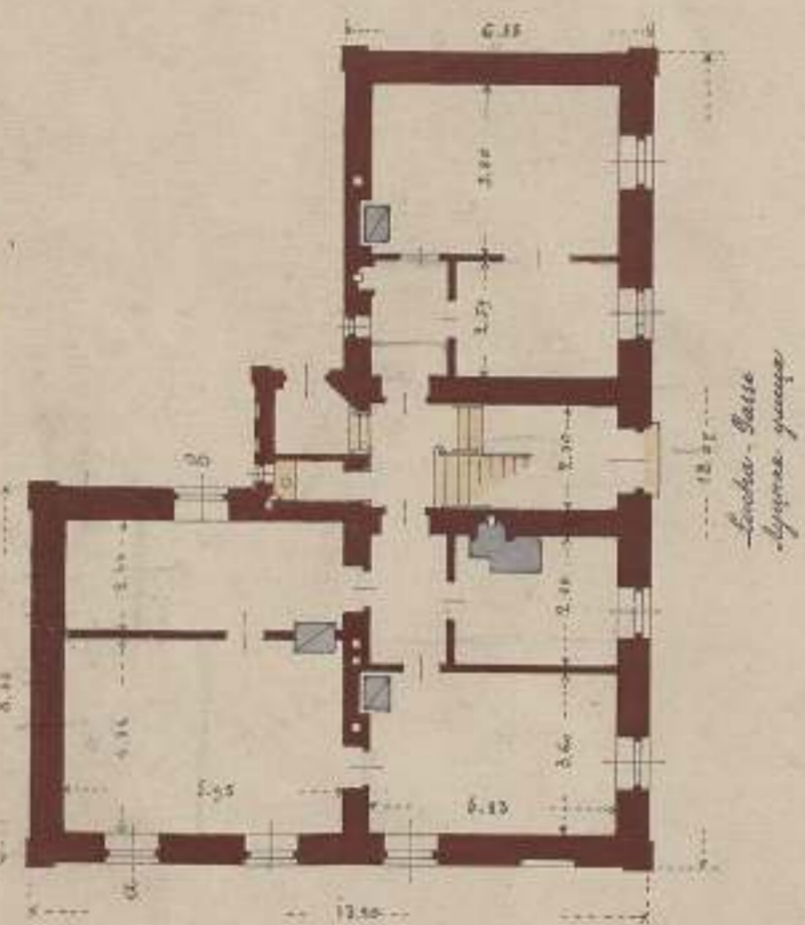
Querschnitt ab.
Pazprozo no ab.



Facade.

Plan du Parterre.

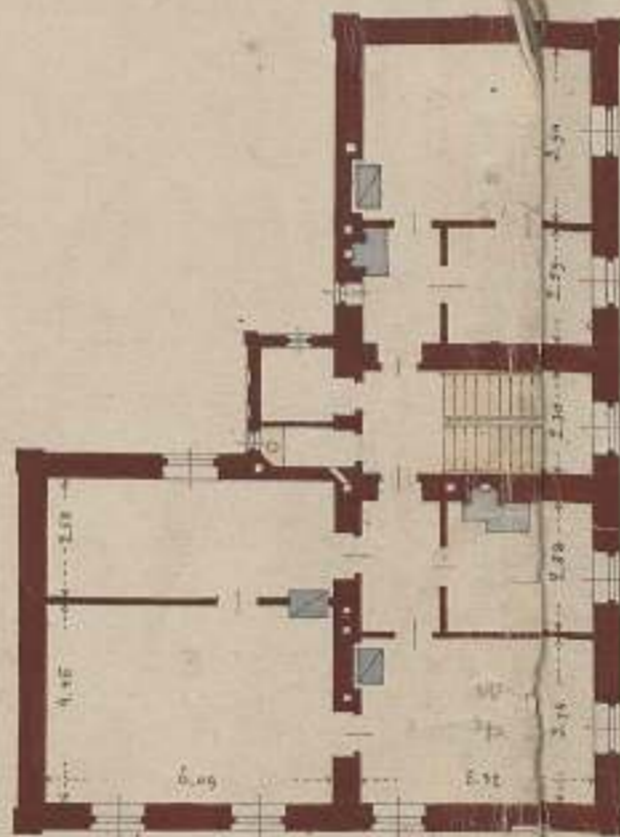
Grundriss vom Erdgeschoss
Plan 1^o étage



*Kelarna Gasse
Klaroska yassa*

Plan du 1^{er} Etage.

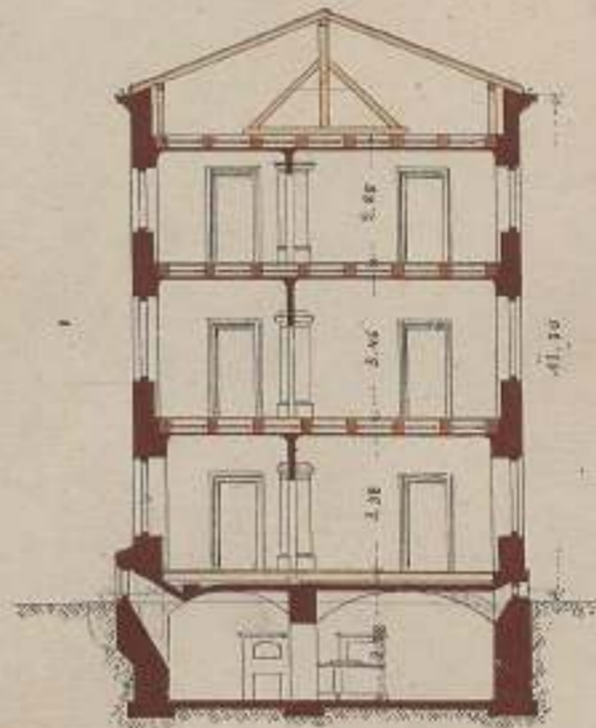
Grundriss vom 1. u. 2. Stock
Plan 2^o u. 3^o étage



Wohnhaus an der Kelarna- u. Eucha-Gassen V.
Музеумъ дома на улицъ Клароска и Еуха въ горахъ V.

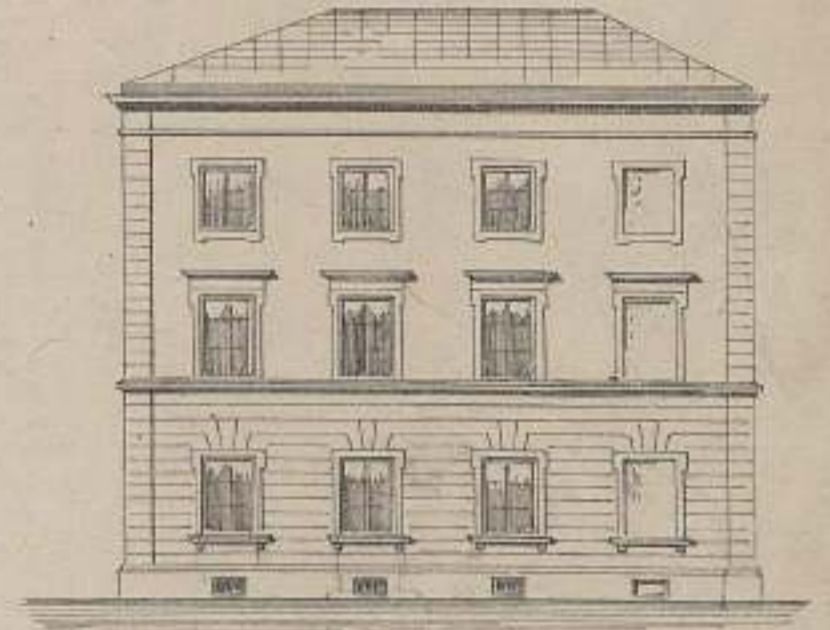
Coupe sur a.b.

Querschnitt ab.
Сазпръкъ ab.



Elevation.

Facade von der Kelarna-Gasse.
Фасада съ стороны Клароска yassa



D.K. Antykw. Nauka
W-wa, 18. 7. 65
500,-